



SAMU – 192 Região Metropolitana II

ESTRUTURA DE GESTÃO DO SERVIÇO





SAMU
192

O SUS é o Sistema de Saúde do Povo Brasileiro



METROPOLITANA 2

- microrregião1
- microrregião2
- microrregião3
- microrregião4

MÓDULOS ASSISTENCIAIS

MUNICÍPIOS SEDE

- MÓDULO 1
- MÓDULO 2
- MÓDULO 3
- MÓDULO 4
- MÓDULO 5
- MÓDULO 6

MUNICÍPIOS ADSCRITOS

- MÓDULO 1
- MÓDULO 2
- MÓDULO 3
- MÓDULO 4
- MÓDULO 5
- MÓDULO 6



SAMU 192 DA METROPOLITANA II

Esferas de Abrangência

- Legal
- Ética
- Política
- Financeira
- Administrativa
- Operacional



SAMU 192 DA METROPOLITANA II

- Planejamento
- Execução



SAMU 192 DA METROPOLITANA II Planejamento

- ↻ Determinação da área de atuação regular do SAMU 192;
- ↻ Determinação da grade de referência e contra referência;
- ↻ Pactuação com a esferas políticas pertinentes (local, regional, macro-regional ou estadual);
- ↻ Estimativa do número médio de atendimentos/dias;
- ↻ Verificação do dimensionamento das equipes da grade de referência e da equipe;



SAMU 192 DA METROPOLITANA II Planejamento

- Determinação do local da sede do SAMU 192,
 - Central de Regulação
 - Observatório Regional das Urgências
 - Central de coordenação
 - Diretor do serviço
 - Responsável médico
 - Responsável pela enfermagem
 - Espaço administrativo



SAMU 192 DA METROPOLITANA II Planejamento

- Determinação do local da sede do SAMU 192,
 - Conforto
 - Sala de reunião
 - Expurgo
 - Almoxarifado
 - Arquivo médico
- Relações inter institucionais



SAMU 192 DA METROPOLITANA II

Planejamento

- ↻ Determinação da estrutura hierárquica do SAMU 192;
- ↻ Efetuar as normas administrativas do SAMU 192;
- ↻ Efetuar o descritivo das funções;
- ↻ Montar o conjunto de protocolos regulação, de atuação, incluindo os de consentimento de tratamento, recusa de atendimento, óbito à chegada e óbito na viatura, incluindo os procedimentos médico-legais;



SAMU 192 DA METROPOLITANA II Planejamento

- ↻ Efetuar o orçamento anual do serviço, incluindo os gastos materiais, salários e remunerações de pessoal, manutenção de viaturas e predial, material de escritório e de limpeza, telefones, telecomunicações, informática, mobiliário, etc.;
- ↻ Descrever critérios de aquisição de equipamentos;
- ↻ Mapa de riscos;
- ↻ Mapa de Eventos
- ↻ Mapa de malha viária;
- ↻ Sistema de comunicação e telecomunicação;



SAMU 192 DA METROPOLITANA II Execução

- ↻ Montar a sede do SAMU 192, atendendo aos requisitos da Portaria Nº 2048;
- ↻ Capacitação da equipe do SAMU 192;
- ↻ Propiciar ao SAMU 192 e seus componentes a autoridade sanitária necessária para o cumprimento da Portaria Nº 2048;
- ↻ Capacitação das equipes da grade de referência;
- ↻ Monitorar o conjunto de ações de atendimento - Observatório
- ↻ Regulação



SAMU 192 DA METROPOLITANA II

Execução

- ↻ Planejamento operacional (escalas operacionais, materiais de consumo, material de farmácia, gases medicinais, resíduos, etc)
- ↻ Gerenciamento de contratos;
- ↻ Controle financeiro do serviço (receita x despesas) .



COMITE GESTOR REGIONAL

Secretaria Executiva

Coordenação Regional do Sistema de Urgências

Observatório Regional das Urgências

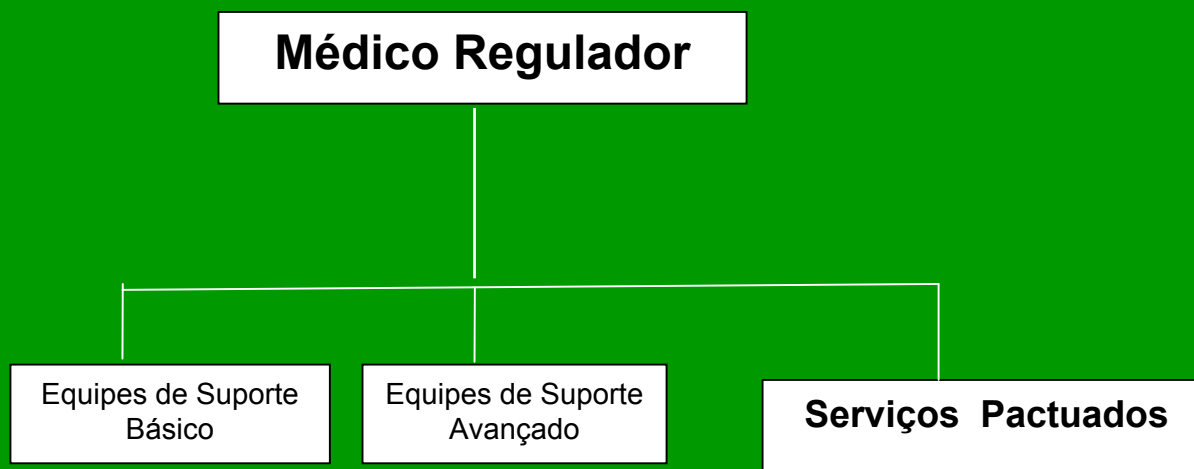
Capacitação e Educação Permanente

COMITE GESTOR REGIONAL





Fluxo Operacional





SAMU 192 DA METROPOLITANA II

Modo de Gestão

DEMOCRÁTICO PARTICIPATIVO

Eixo Central - Pactuação, Compromisso e Responsabilidade

Modo de Atenção

- Promocional da Qualidade de Vida e Saúde -
- Advogar Permanentemente pelo Interesse do Cidadão